



# الإدارة التشاركية للمصادر المائية (مشروع إمباورز 2003 – 2007)

## الأثر على الشركاء

### محافظة البلقاء

شباط 2006

تقديم: د. محمد نبابتة

مديرية صحة محافظة البلقاء، الأردن



# من اين بدأنا؟؟؟؟؟؟

- مشاركة فعالة للدوائر الحكومية في محافظة البلقاء بشهر تشرين اول 2003 ( سلطة المياه، مديرية الصحة ،مديرية التنمية ،المحافظة ،سلطة وادي الاردن ، الزراعة ،المؤسسة التعاونية الاردنية،



- توليد الاحساس بالملكيه للمشروع لدى الشركاء من خلال:
- 1. بناء قدراتهم في مجال العمل التنموي وتقنيات تقييم مصادر المياه
- 2. المشاركة في تطوير المنهجيات والموافقة عليها) شجرة المشكلة ، تحليل الشركاء،الاستراتيجيات ، ....)
- 3. مشاركة حقيقية وفعالة في اختيار القرى والتخطيط مع المجتمعات المحليه وتنفيذ المشاريع.
- 4. التعلم من الوقوع بالاطاء .

# الاثـر على الشركاء التعاون والتسيق



## على مستوى المشروع:

- تبادل الخبرات والمهارات على المستوى المحلي .
- تعزيز اطر التعاون مع المجتمعات المحلية

## على مستوى الدوائر الحكوميه في الميدان.


- تقويه قنوات الاتصال بين الشركاء لحل المشاكل والتخطيط للمحافظة .
- خلق الاحساس بالمسائلة
- زيادة الثقة المتبادلة بين الشركاء ( الشفافية )
- تعزيز الشراكة بين الدوائر الحكومية في التفكير والتخطيط للبرامج والمشاريع المستقبلية بناءا على حاجة المجتمعات المحلية.

# الاثـر على الشركاء تدفق المعلومات



- تقييم مصادر المياه (جمع المعلومات الأساسية والثانوية) تمت بطريقة تشاركية بين جميع الشركاء ومشاركة المجتمعات المحلية.
- العمل جاري على إنشاء شبكة معلومات موحدة في محافظة البلقاء لتعزيز دور التعاون والتنسيق بين الشركاء.

# الاثـر على الشركاء التمكين

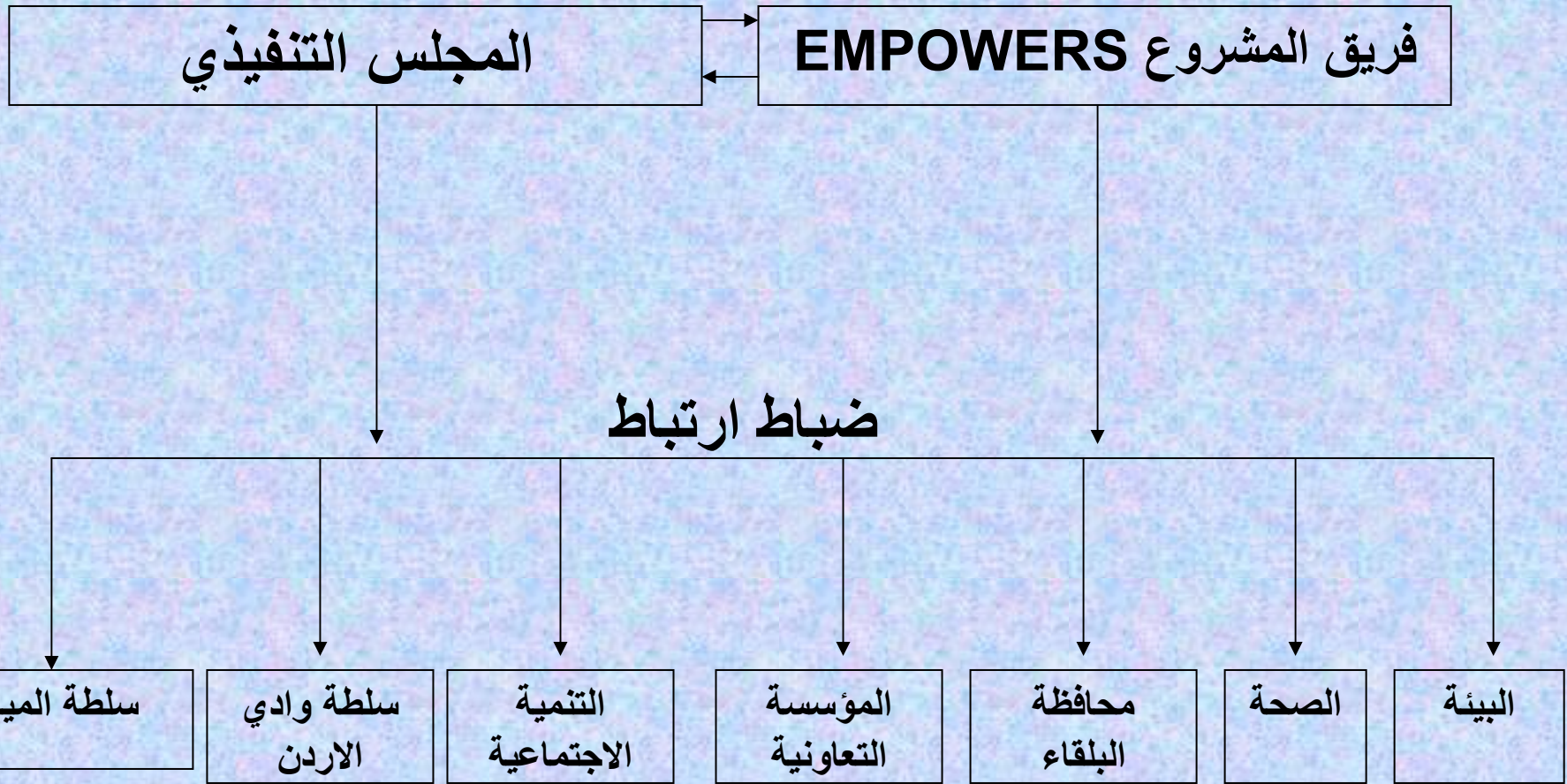
- زيادة الوعي بالادارة والتنمية المتكاملة لمصادر المياه لدى مختلف الشركاء
- استخدام المنهجيات والادوات التي تم تطويرها في مجال ومشاريع الدوائر المعنية في المحافظة 
- التعرف على مشاكل المياه على المستوى الاقليمي وزيادة التعاون الفني بين المشاركين .
- زيادة الوعي بمعرفة مسؤوليات الشركاء المختلفين وواجباتهم
- ضرورة لتبني الطريقة التكاملية في التخطيط

ما هي الخطوات القادمة

?



# الهيكل التنظيمي للمشروع داخل المحافظة



# الادوات التي تم التدريب عليها

- شجرة المشكلة
- التخطيط بناءً على المشاكل باستخدام الاهداف
- تقييم مصادر المياه ( ادوات البحث السريع بالمشاركة،  
التقصي السريع لانظمة المعرفة الزراعية (RAAKS)
- تحليل المصادر، البنى التحتية، الطلب والتزويد RIDA
- تطوير الروى
- بناء سيناريوهات
- تطوير استراتيجيات
- شبكة الاختيار (Bayesian Networks)
- التطوير التكنولوجي بالمشاركة PTD
- توثيق العمليات

